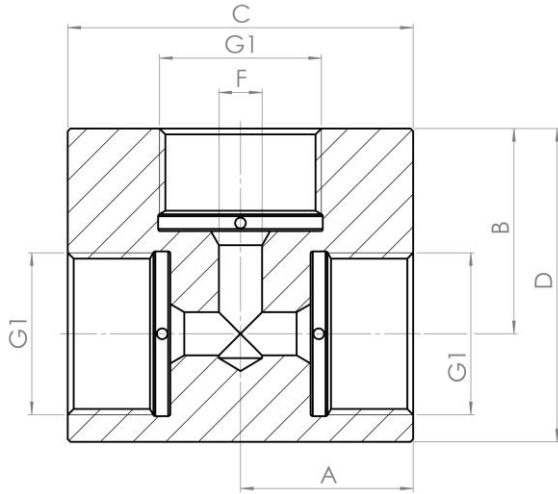
	Datenblatt / Data Sheet	Seite 1 von 2
	Hochdruck - Fitting	DB 2.521
	High Pressure - Fitting	Revision 1.0
T-Stück / Tee		



T-Stück , M16 x 1,5 / 9/16"-18 UNF, HD-Rohr 6mm / 6,35mm (1/4")
Tee , M16 x 1,5 / 9/16"-18 UNF, HD-Tube 6mm / 6,35mm (1/4")


Bezeichnung Typ	Abmessungen (mm) Dimensions (mm)								Betriebsdruck Working Pressure (bar)
	A	B	C	D	E*	F	G1	G2	
211-03-042 231-03-042	18	25	36	36	22	2,2	M16 x 1,5 9/16"-18 UNF		4200
211-03-070 231-03-070	18	25	36	36	22	2,2	M16 x 1,5 9/16"-18 UNF		7000
211-03-100 231-03-100	18	25	36	36	22	1,6	M16 x 1,5 9/16"-18 UNF		10000

E* = Körperdicke / Body thickness

T-Stück , M20 x 1,5 / 3/4"-16 UNF, HD-Rohr 10mm / 9,52mm (3/8")
Tee , M20 x 1,5 / 3/4"-16 UNF, HD-Tube 10mm / 9,52mm (3/8")

Bezeichnung Typ	Abmessungen (mm) Dimensions (mm)								Betriebsdruck Working Pressure (bar)
	A	B	C	D	E*	F	G1	G2	
212-03-021 232-03-021	22	30	44	44	26	5,0	M20 x 1,5 3/4"-16 UNF		2100
212-03-042 232-03-042	22	30	44	44	26	3,5	M20 x 1,5 3/4"-16 UNF		4200
212-03-070 232-03-070	22	30	44	44	26	2,2	M20 x 1,5 3/4"-16 UNF		7000
212-03-100 232-03-100	22	30	44	44	26	1,6	M20 x 1,5 3/4"-16 UNF		10000

E* = Körperdicke / Body thickness

	Datenblatt/ Data Sheet	Seite 2 von 2
	Hochdruck - Fitting	DB 2.521
	High Pressure - Fitting	Revision 1.0
T-Stück / Tee		

T-Stück , M30 x 2,0 / 1-1/8"-12 UNF, HD-Rohr 14mm / 14,3mm (9/16")
Tee , M30 x 2,0 / 1-1/8"-12 UNF, HD-Tube 14mm / 14,3mm (9/16")

Bezeichnung Typ	Abmessungen (mm) Dimensions (mm)								Betriebsdruck Working Pressure (bar)
	A	B	C	D	E*	F	G1	G2	
213-03-021 233-03-021	32	38	64	58	36	8,0	M30 x 2,0 1-1/8"-12 UNF		2100
213-03-042 233-03-042	32	38	64	58	36	5,0	M30 x 2,0 1-1/8"-12 UNF		4200

E* = Körperdicke / Body thickness