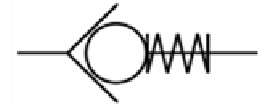
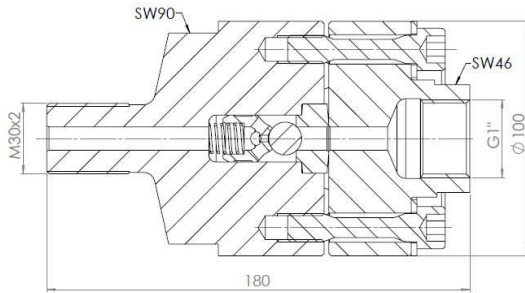
	Datenblatt/ Data Sheet	Seite 1 von 2
	Rückschlagventil/ Check Valve	DB 3.004
	Serie 323-207-040-02-58.VX	Revision 1.3
Betriebsdruck/ Working Pressure: 4 000 bar, Nennweite/ Orifice: 10 mm		



Artikel-Nr. Item-Number	323-207-040-02-58.V1	323-207-040-02-58.V2	323-207-040-02-58.V3
Betriebsdruck Working Pressure	4 000 bar [58 000 psi]		
Ausgang Outlet	4 000 bar [58 000 psi]		
Eingang Inlet	400 bar [5 800 psi]	4 000 bar [58 000 psi]	4 000 bar [58 000 psi]
Betriebstemperatur Working Temperature	0...70 °C [32°F... 158°F]		
Nennweite Orifice	10 mm		
Anschluss Eingang* Inlet	G 1" siehe Zeichnung/ see drawing	M 30x2 siehe Zeichnung/ see drawing	M 30x2 siehe Zeichnung/ see drawing
Anschluss Ausgang* Outlet	M 30x2 siehe Zeichnung/ see drawing	M 30x2 siehe Zeichnung/ see drawing	M 30x2 siehe Zeichnung/ see drawing
Durchflussmenge Flow Rate	50 l/ min [13 gal/ min]		
Öffnungsdruck Cracking Pressure	2 bar		
Reinheitsklasse ISO 4406 Cleanliness class ISO 4406	20/ 18/ 15		
Gewicht (kg) Wight (kg)	6,6	6,8	6,8
Option Options	andere Werkstoffe auf Anfrage other materials on request		
Medien Fluids	Hydraulikflüssigkeiten (HL/ HLP/ HVLP, HFA, HFC), Polyethylenglykole (HEPG), Bremsflüssigkeiten (AT), Wasser, andere auf Anfrage Hydraulic fluids (HL/ HLP/ HVLP, HFA, HFC), Polyethylenglykole (HEPG), brake fluids (AT), water, other on request		

Bauteil / Part	Material
Gehäuse Housing	1.6580 Vergütungsstahl/ QT Steel (1.4542 rostfreier Stahl/ Stainless Steel Option)
Kugel Ball	Siliziumnitrid
Poppet Poppet	1.4542 rostfreier Stahl/ Stainless Steel
Feder Spring	1.4301 rostfreier Stahl/ Stainless Steel

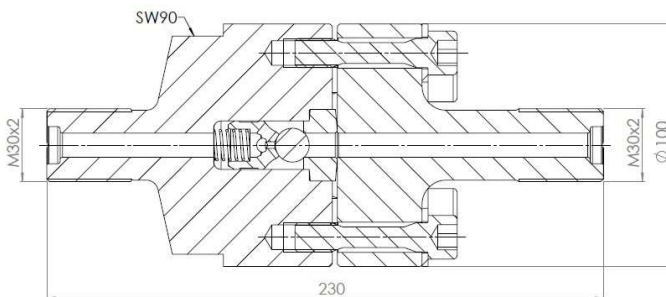
323-207-040-02-58.V1



Anschluss/ Connection
M30x2

- für Flansch/ Flange
213-32-040-SB.V4
- für Linse/ Lens
277-NW10-SR.V1

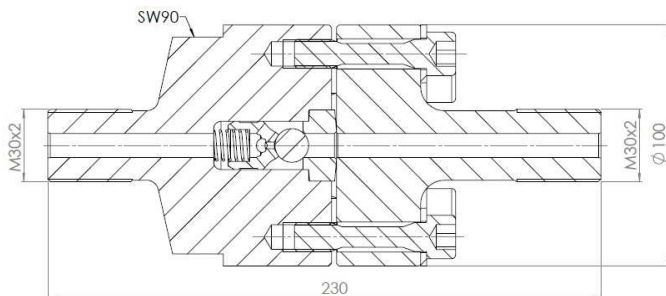
323-207-040-02-58.V2



Anschluss/ Connection
M30x2

- für Flansch/ Flange
213-32-040-SB.V4
- für Dichthülse/ Sealing
Sleeve 204818-01-08

323-207-040-02-58.V3



Anschluss/ Connection
M30x2

- für Flansch/ Flange
213-32-040-SB.V4
- für Linse/ Lens
277-NW10-SR.V1